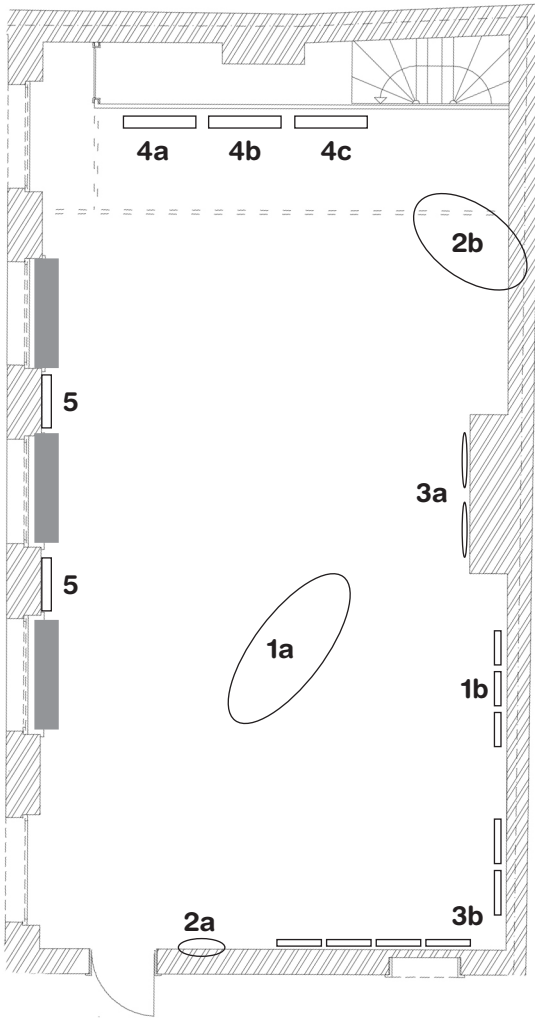
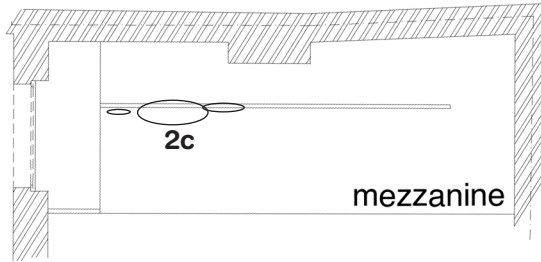


# *Sensibilités* **paysagères**

Exposition du **14 avril au**  
**24 avril 2022**

Cette exposition offre une vue d'ensemble sur des sensibilités d'inspirations différentes toutes rassemblées autour de l'expérience sensible du paysage. Un paysage élégant, coloré, texturé, formel, narratif et onirique.

Le paysage est l'élément commun et environnant construit à partir d'une Nature aussi vaste que la signification de ce mot. Pour le paysagiste français Alain Freytet, lorsque que vous interagissons avec le paysage, que ce soit en tant qu'utilisateur ou acteur, il y a "*exploration sensible*". Cette exploration amène à une découverte d'un lieu chargé d'éléments qui peuvent nous sensibiliser ou nous conduire à créer. Elle peut se traduire par une balade, une cueillette ou par le travail du sol mais invite toujours à parcourir le paysage. Ce dernier peut alors devenir un lieu où glaner des matières, qu'elles soient minérales, animales ou végétales. En invitant à la flânerie, chacune des quatre artistes met ainsi en lumière ces éléments sensibles qui nous entourent. Elles façonnent et questionnent le paysage pour révéler et proposer une alternative au regard que l'on peut porter au vivant et aux éléments qui nous sont finalement quotidiens.



## 1 Gabriella Panarelli

a. *Fake rocher*, polystyrène, résine acrylique  
1,65m x 2m, 2020

b. *Fragments d'Islande*, sérigraphies sur papier  
série de 60cmx40cm, 2021

## 2 Julie Percillier

a. *Dentelle de mousse*, végétaux, broderies mains sur soie  
avec métal, perles  
45cmx52cm, 2022

b. *Lianes*, broderies machines et mains sur soie,  
ligatures sur corde  
2mx3m, 2022

c. *Herbacées*, végétaux, broderies machines sur soie avec métal  
1m40x1m (selon positions), 2022

## 3 Marie Van de Walle

a. *Broderies*, agar-agar, feuilles d'achillée millefeuille, géranium,  
métal, lumières  
60cmx60cm, 2022

b. *Les espèces compagnes #1*, impressions sur papier  
50cmx70cm, 2021

## 4 Lucile Vilaine

a. *Les très grandes pintades*, plumes sur toile  
83cmx83cm, 2022

b. *Les très grands canards blancs*, plumes sur toile  
83cmx83cm, 2022

c. *Les très grands canards bleus*, plumes sur toile  
83cmx83cm, 2022

## 5 Cabinet de curiosité collectif

 espace dégustation

## **Gabriella Panarelli**

Gabriella Panarelli, née en 1997 est une artiste plasticienne française actuellement en dernière année aux Beaux-Arts de Paris. Son parcours ponctué de voyages avec récemment la découverte de l'Islande lui permet de traduire l'imagerie des grands espaces. Ces expériences sont un moyen pour l'artiste de venir composer des décors autour du paysage rêvé, fantasmé et d'inviter le spectateur à les découvrir.

## **Julie Percillier**

Formée aux arts textiles en France, puis à l'Académie Royale des Beaux-Arts de Bruxelles, Julie Percillier se présente comme une "paysagère textile". Ses créations textiles cherchent à porter un nouveau regard envers un paysage végétal environnant, qui parfois par son omniprésence le dessert.

Dans une approche sensible, Julie Percillier cherche à matérialiser par la broderie et la dentelle les couleurs, textures, formes ou odeurs des végétaux qui l'inspirent. La broderie et la dentelle sont deux techniques de patience et de minutie, lui permettant d'analyser et d'étudier méticuleusement des sensations vécues et des végétaux rencontrés, observés et collectés.

Ces créations sont un aller-retour constant entre le terrain où elle flâne et l'atelier où elle confectionne une nature artificielle, inspirée du naturel pour venir la révéler. Elles sont une manière de prendre soin du vivant et de revenir à un essentiel dont nous avons tou·te·s besoin.

## **Marie Van de Walle**

Marie Van de Walle est née en 1994 en Picardie (France). Après des études en Histoire de l'Art à la Sorbonne, Paris, elle continue son cursus et notamment à l'Académie Royale des Beaux-Arts de Bruxelles dans les ateliers d'Arts-textiles et de Sculpture où elle obtient son diplôme en 2020.

Marie Van de Walle élabore de nouvelles matières végétales pour contribuer à transformer notre champ de l'attention à l'égard du vivant. Par une approche

empirique, elle met au point ses propres recettes : des mixtures à base de plantes, de feuilles, de fleurs ou encore de jus de plantes sauvages qu'elle cueille et qu'elle glane dans cette nature de proximité. Elle utilise également les techniques textiles dans son travail (tapisserie, crochet, couture) comme moyen d'imaginer le vivant ou pour assembler et nouer des éléments entre eux. Le travail de la matière et son potentiel narratif sont au cœur de ses recherches, pour retrouver une forme d'humilité de la matière et défendre une vision résiliente du monde.

## **Lucile Vilaine**

Née en Sologne (France), Lucile Vilaine est très vite tombée sous le charme des matières naturelles. Depuis toujours chaque sortie en forêt est pour elle un prétexte pour glaner, collectionner et ainsi créer avec ces petits trésors trouvés.

En 2015, elle s'oriente vers un Diplôme des Métiers d'Arts Textiles à l'école de La Source, à Nogent-sur-Marne, où elle se forme à la broderie et s'initie à d'autres techniques textiles tels que le tissage, le crochet, la plumasserie, la sérigraphie et la teinture naturelle. Le rapport aux textures, couleurs et motifs des matières qu'elle utilise est une véritable révélation.

Elle prépare ensuite en 2017 un Diplôme Supérieur d'Arts Appliqués option Mode et Innovation Textile à l'Ensaama - Olivier de Serres à Paris où elle travaille sur la revalorisation de matières premières peu employées dans le domaine du design actuel.

Désireuse d'utiliser ces matières, si précieuses à ses yeux, elle décide en 2019 de revenir s'installer dans sa région natale. L'intérêt principal est d'avoir accès à une multitude de ressources qui se trouvent tout à coup à porter de main. C'est ainsi que naît l'atelier "lucile vilaine".

## **Lucille Griffon, luluveggiefeast** exclusivité vernissage

Après des études en sciences politiques et trois années à travailler dans les droits des femmes et des LGBTQIA+, Lucille Griffon, jeune cheffe de 27 ans a opéré ce qu'elle préfère qualifier de conversion dans le milieu de la cuisine. Avec toujours à coeur les valeurs d'égalité, de justice sociale et écologique, Lucille Griffon propose ses services traiteur vegan pour des évènements privés, culturels et artistiques.

# Dégustation

Parterre de chips d'ortie et de nori

Rochers de pommes de terre et ail des ours

Crêpes sarrasin, crème fumée, cardamine  
et boutons de pissenlit

Gelée pomme fenouil

-

Glace tilleul-menthe, crumble citronné

-

Pétillant de sureau



rue Philippe de Champagne 50,  
1000 Bruxelles