

# SUNDOG

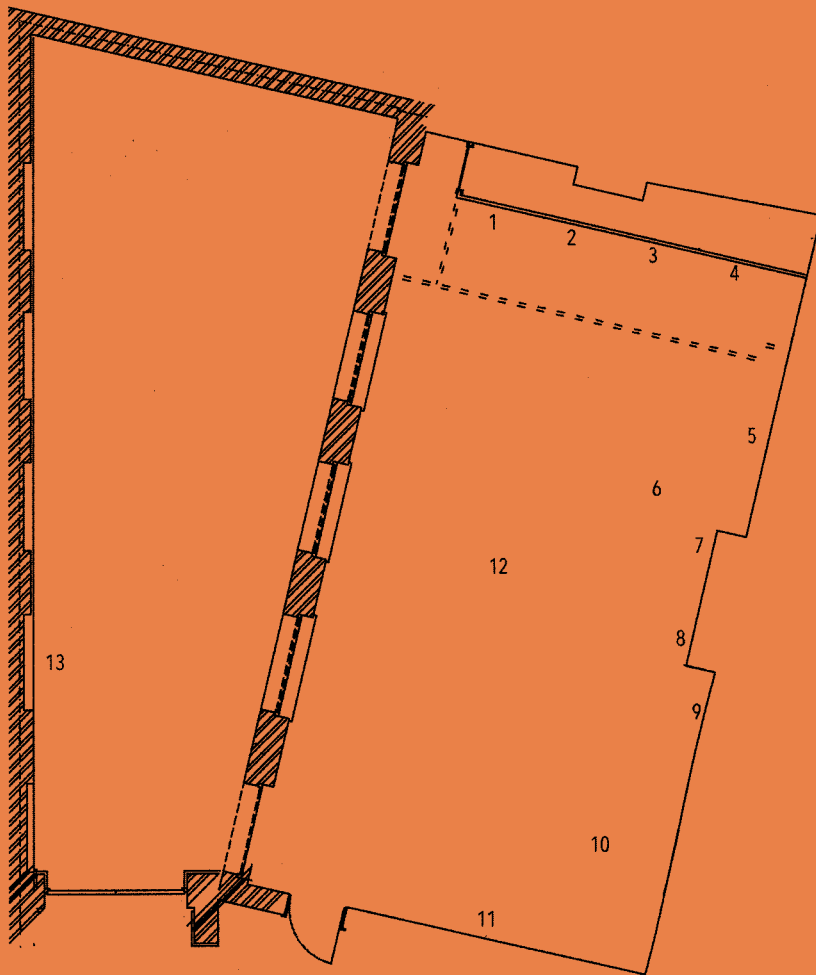
**25.04.18 > 01.05.18**  
**FROM 3 > 8 PM**

EMILIE TERLINDEN  
CHARLOTTE FLAMAND

*Sundog* est le terme anglais pour désigner un parhélie ; phénomène optique lié à celui du halo solaire qui consiste en l'apparition de deux répliques de l'image du soleil, placées horizontalement de part et d'autre de celui-ci.

SUNDOG est un soleil illusoire qui renvoie au lieu de l'image, à son insaisissable mouvement. Il est cet étrange sentiment que convoque la vue d'un horizon en feu.

L'image vient du regard et pourtant le fragmente et le dissipe. Elle est ce point lumineux et ce point aveugle, elle est cette puissance qui remplit la coupe de mon œil.



1. Emilie Terlinden  
*Appolonie Sabatier*  
huile sur 18x11 cm, 2018
2. Emilie Terlinden  
*Chien noir*  
huile sur bois, 18x11 cm, 2018
3. Emilie Terlinden  
*Fileuse endormie*  
huile sur bois, 18x11 cm, 2018
4. Emilie Terlinden  
*Lutteur*  
huile sur bois, 18x11 cm, 2018

5. Emilie Terlinden  
*La visite*  
huile sur toile 39x33,5cm, 2018
6. Charlotte Flamand  
*Montage*  
table lumineuse, huile sur chêne, dimensions variables, 2018.
7. Charlotte Flamand  
*Une image tendue*  
huile sur toile, 40x44cm, 2017
8. Emilie Terlinden  
*Les veilleuses*  
huile sur bois, 18x11,5 cm, 2018
9. Charlotte Flamand  
*Grand feu*  
huile sur bois, 20x20cm, 2016
10. Charlotte Flamand  
*Miroir noir*  
acier, feutrine, pierre d'obsidienne, dimensions variables, 2018  
réalisée en collaboration avec Marie Chaynes et Lola Martins-Coignus
11. Charlotte Flamand  
*Série Les obscures (de gauche à droite)*  
*Le doigt dans l'oeil*, huile sur chêne, 22,5x26 cm, 2018  
*Ma mélancolie*, huile sur chêne, 32,5x25 cm, 2018  
*Petite chatte en Rolls Royce*, huile sur chêne, 28,5x26 cm, 2018  
*Bouche à feu*, huile sur chêne, 25,5x23 cm, 2018  
*Mithra sans soleil*, huile sur chêne, 32,5x27 cm, 2018  
*Contre jour féroce*, huile sur bois, 30x24 cm, 2016  
*Ménade coupée*, huile sur chêne, 26,5x28,5 cm, 2018
12. Charlotte Flamand  
*Restitution 500-34*  
diapositive scannée, impression offset, papier couché brillant (500 ex.), A0, 2018
13. Emilie Terlinden  
*Les veilleuses*  
00:02:20, 2018